



Sonderdruck zur heutigen „Dolomiten“ Nr. 30/2022

Foto © Brandtmanic

Kraftplatz mit Herz und Seele

Das neue Sensoria Dolomites am Fuße der Seiser Alm

Ein Rückzugsort mit dem Sinn für das Wesentliche, ein Refugium, das Ruhe und Geborgenheit ausstrahlt und gleichzeitig Inspiration und neue Energie schenkt, ein Wohlfühlort für Sinne und Seele,

geprägt von tief empfundener Gastfreundschaft: Das ist das Sensoria Dolomites, das im Juni 2022 in Seis am Schlern seine Tore für Ruhesuchende und Sinnesreisende öffnete. Mit viel Liebe zum Detail verwirklichte

Lea Oberhofer gemeinsam mit ihrem Ehemann Simon Leitner ihre Vision und realisierte einen ganz besonderen Kraftplatz, der, architektonisch auf das Wesentliche reduziert, mit einer Fülle an Services begeistert.

JÄGA RICH
INTERIOR & DECORATION

PROJEKT
HOTEL SENSORIA

Interior
bis ins
Detail

WWW.JAGARICH.COM

Ausarbeitung Energiekonzept,
Planung Haustechnik, Brandschutz, KlimaHaus

KTB
ENGINEERING

WWW.KTB-GROUP.IT

Urbanistik
Architektur
Interieur
Bauleitung

**SENONER
TAMMERLE
ARCHITEKTEN**

HEROKAL
Pool | Wellness | Luft

www.herokal.it

Stephan
Vorarbeiter
SCHWEIGKOFLER.IT

SCHWEIGKOFLER
BAUFIRMA SEIT 1975

MICHAELER & PARTNER
PROJECTS AND PEOPLE IN TOURISM

PROJEKTMANAGEMENT
Sensoria Dolomites, Seis am Schlern

Vahrn & Wien
www.michaeler-partner.com | Tel. +39 0472 978 140

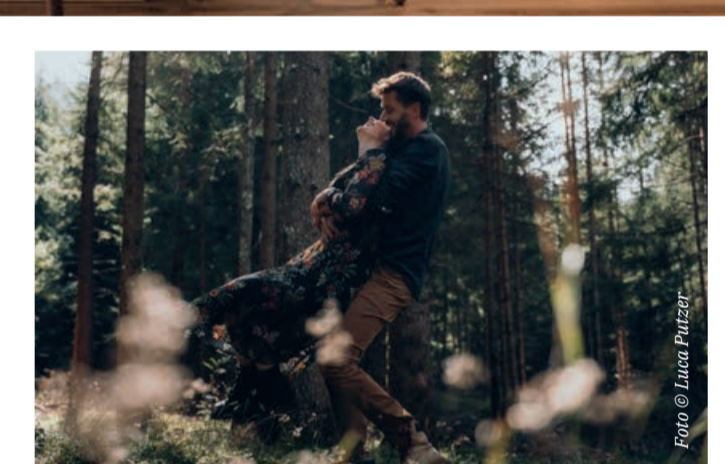


Foto © Brandnamic

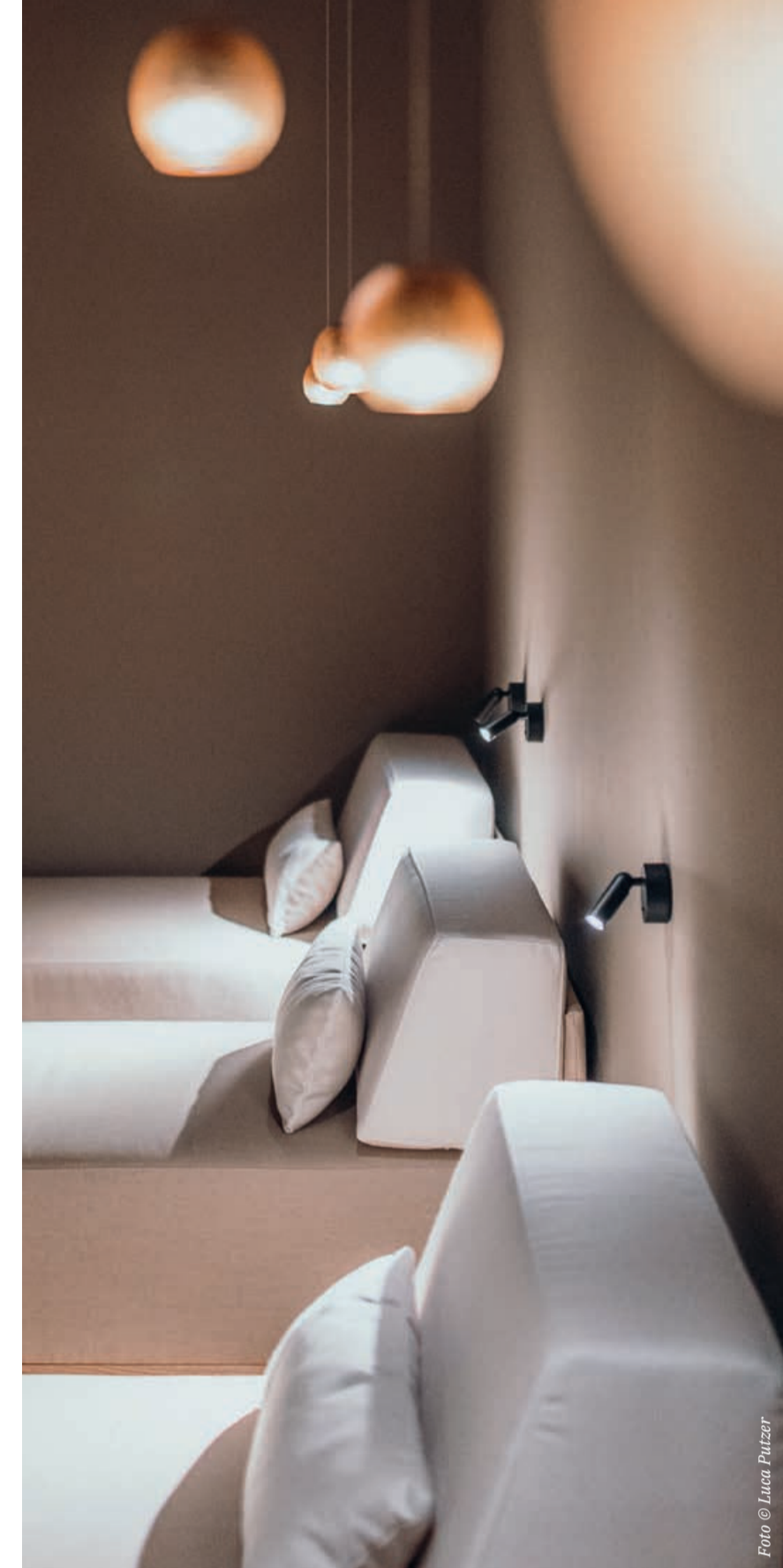


Foto © Luca Pitzer



Foto © Luca Pitzer

Eine Welt für Wesentliches.

Mit Herzblut und visionärem Blick

Das Vier-Sterne-Superior-Hotel Sensoria Dolomites ist für die beiden Gastgeber ein wahres Herzensprojekt. Während ihrer Wanderjahre in Paris, Mailand, Wien, Singapur und Edinburgh ließ sich Lea Oberhofer von verschiedenen Kulturen inspirieren. Vor ihrem inneren Auge entstand die Vision eines außergewöhnlichen Kraftplatzes, die immer konkreter Gestalt annahm. Diese Vision ließ sie nicht mehr los, und so entstand am Fuß des Schlern ein Ort, der sich nicht mit oberflächlichen Annehmlichkeiten begnügt, sondern die Sinne tief berührt. Ein Ort, an dem sich der Aufenthalt wie eine sanfte, vertraute Umarmung anfühlt. „Den Moment, an dem mir bewusst wurde, dass unser Seelenprojekt Wirklichkeit wird, werde ich immer in meinem

Herzen tragen. Augenblicke wie diese sind für mich ‚Luxus für die Seele‘, und genau solche Gänsehautmomente, die unsere Seele erfüllen, möchten wir den Gästen mit unserem Sensoria Dolomites ermöglichen“, erzählt die Gastgeberin mit einem Leuchten in den Augen. Kleine Dinge mit großer Liebe zu tun und den Gästen Augenblicke zu bescheren, die bleiben und die Seele berühren, das treibt die Gastgeberfamilie an. Mit ihrem innovativen Konzept verwandelte Lea Oberhofer den elterlichen Ritterhof, in dem sie aufwuchs, in ein Refugium für alle Sinne. Lea Oberhofer spricht gerne von einer „persönlichen Evolution statt einer Revolution“, war doch der Ritterhof seit jeher ein Kraftplatz, der über all die Jahre unzählige Stammgäste anzog. Äußerlich

ist er zwar verschwunden, aber das, was ihn ausmachte, die über Generationen tief empfundene und gelebte Gastfreundschaft, bleiben bestehen. Der Name Sensoria ist eine Hommage an die Sinnesreise, die im Haus bis ins kleinste Detail erlebbar ist. Die außergewöhnliche Architektur, die sich an die japanische Baukunst anlehnt, lädt dazu ein, das Sensoria Dolomites mit allen Sinnen zu erfahren, zu spüren, zu bestaunen und zu genießen. Lea Oberhofer hat nicht nur ein Faible für japanische Architektur, sondern ein ausgeprägtes Gespür für edle Stoffe, exklusive Möbel und elegante Designobjekte, die ganz bewusst ausgewählt und platziert sind. Entstanden ist ein einzigartiges Ambiente, das Leichtigkeit und Geborgenheit zugleich ausstrahlt.

Verwurzelt in der einzigartigen Natur Südtirols

Diese einzigartige Leichtigkeit des Seins spüren die Gäste sofort bei der Ankunft. Hier, am Fuß der Seiser Alm, fällt das Loslassen ganz leicht. Das Rascheln des Winds in den Baumkronen, das Plätschern des nahegelegenen Bachs, die unvergleichliche Aussicht auf den Schlern, der sich direkt hinter dem Haus erhebt – im Sensoria Dolomites wird man wieder eins mit sich und mit der Natur. Auch die architektonische Gestaltung des Hauses ist ganz auf das unmittelbare Erleben von beseelter Natur ausgerichtet. Das pavillonartige Gebäudeensemble im Erdgeschoss fügt sich harmonisch in die Landschaft ein.

Seine Formen und Linien sind der Natur entlehnt. Lichtdurchflutete Innenhöfe heben die Grenze zwischen Innen- und Außenbereich auf und holen spektakuläre Panoramen ins Haus. Das schürt die Vorfreude, die Wanderschuhe anzuziehen und die Dolomiten zu entdecken. Das Badehaus mit Schwimmbad und Ruhebereich ist das Herzstück, auf das die Gastgeber besonders stolz sind. Die Proportionen des Raums und die Konstruktion in Holzbauweise ist charakteristisch für die Südtiroler Stadelbauweise und ähnelt in seiner Einfachheit gleichzeitig der japanischen Architektur. Die Dachlandschaft der Pavillongebäude ist

begrünt, die Grenze zwischen Landschaft und Gebäude verschwindet. Sie gehen eine Symbiose ein. So kühlt die Wiese die darunterliegenden Räume und hält das Regenwasser zurück, was die Bäche bei Starkregen entlastet. Verortet mit der Natur, zeitlos und modern bildet die Architektur den stillen Hintergrund für die Philosophie des Hauses. Dabei ist es Lea Oberhofer wichtig zu betonen: „Die Baukunst kann immer nur den Körper bilden, erst dieser ganz besondere Kraftort, wir, unsere Mitarbeiterinnen und Mitarbeiter, die Sensoria Soulmates, und auch unsere Gäste, verleihen diesem Körper eine Seele.“

NIEDERBACHER
GASTROTEC

Wir leben Zukunft

Wir bedanken uns bei Familie Oberhofer-Leitner für das entgegengebrachte Vertrauen und wünschen viel Erfolg!

Hotel Sensoria Dolomites

www.niederbacher.it

LICHTSTUDIO
PROJECT

SCHOTTERWERKE CAVE
KRITZINGER

Ausführung der gesamten Aushubarbeiten
Lieferung von Fertigbeton

39040 Seis | Schlernstr. 34
Tel. 0471 706 452 | Fax 0471 707 113 | info@kritzinger.it



SENSORIA

DOLOMITES

MARKETING,
DAS DIE SINNE
BERÜHRT.

Innovativ.
Mitreißend.
Emotionsgeladen.

brandnamic
gasser | oberhofer | prader

hotel & destination marketing



Slow Down

ab 1.152,00* € für 2 Personen
inkl. All-Day-Inclusive-Arrangement

10 % Rabatt – 2 Nächte im Zimmer
Essence ab 1.152 € für 2 Personen
buchbar bis 6. November 2022

* Der angegebene Preis beinhaltet
bereits eine Reduktion von 10 %

Leben Sie für Momente,
die Sie nicht in Worte fassen können.

Eine 50-minütige Behandlung täglich.
Welche? Sie entscheiden.
Hören Sie auf Ihren Körper.
Lassen Sie sich fallen. Lassen Sie
sich ein auf die Kunst der Berührung.

> IM PAKET INKLUSIVE:
tägliches Treatment (50 Minuten)
nach Wahl, Frühstück am Anreisetag

Unser All-Day-Inclusive-Arrangement
beinhaltet:

Erlebnisfrühstück vom Genussmarkt .
vitale Nachmittagsjause . abendliche
Genusserlebnisse . frisches
Quellwasser . lokale Softdrinks .
gut sortierte Auswahl an Südtiroler
Weinen und Spirituosen . Snacks und
Getränke aus der Minibar . Tee- und
Kaffeessortiment im Zimmer



Foto © Brandnamme

Erlesenes Design mit dem Blick für das Besondere

Diese tiefe Verwurzelung in der Natur ist auch im Innenbereich des Sensoria Dolomites spürbar. Der umliegende Hauensteinerwald und der mächtige Schlern spiegeln sich in den Materialien des stilvollen Interieurs wider. So prägen die heimische Bergfichte und Steinoberflächen in Dolomit-Optik die lichtdurchfluteten Wohnräume. Ausgesuchte, perfekt arrangierte Einrichtungsgegenstände, belastbares Ulmenholz, Schafwolle für die Böden und Wände mit einprägsamen Farbakzenten

sorgen dafür, dass sich die Gäste auf Anhieb geborgen fühlen und sich der Blick fürs Wesentliche weitet. Und so beginnt „Luxus für die Seele“ im Sensoria Dolomites schon beim Schlafen: Die 45 großzügig geschnittenen Zimmer sind in minimalistisch-elegantem Stil eingerichtet und mit allem Komfort ausgestattet. Heimisches Holz, natürliche Textilien, angenehme, dezente Farben, klare Linien und viel Licht prägen die Interieurs und rücken die Ausblicke aufs Schlernmassiv in den

Mittelpunkt. Kingsize-Boxspringbetten sorgen für tiefen, erholsamen Schlaf. Die Loggien mit bequemen Liegen sind der perfekte Ort, um einen entspannten Nachmittag an der frischen Bergluft zu verbringen. Großzügige Bäder mit Regendusche und einladende Kuschelecken runden die Wohlfühlumgebung ab. Die beiden 125 Quadratmeter großen, luxuriösen Suiten mit privatem Spa-Bereich, finnischer Sauna, großem Terrassendeck und Blick auf den Schlern definieren den Begriff Freiraum neu.



Foto © Brandnamme



Foto © Luca Fülzer

Erinnerungen,
die bleiben.

Durchatmen in Spa und Waldsauna

Ihren Gästen Freiraum zu schenken, das steht im Sensoria Dolomites im Mittelpunkt. Und so haben die Gastgeber mit ihrem Hotelkonzept, das sich wohltuend von allen anderen abhebt, einen Ort für das kleine und große Glück geschaffen. Herzstück für das Wohlbefinden ist das Badehaus, das den Innen- und Außenpool miteinander verbindet und mit seinen stets wechselnden Licht-Schatten-Spielen die Besucher in seinen Bann zieht. Ebenso

wie der Blick auf die schroffen Felsformationen des Schlern, der sich einem auf den Sonnenliegen am funkelnden Außenpool und durch die Glasfronten im Badehaus eröffnet. Inneres und äußeres Wohlbefinden gehen im Sensoria Dolomites Hand in Hand. Die Gäste finden bei einer wohltuenden Anwendung Entspannung und schöpfen bei einem Aromaufguss in der Sauna neue Kraft. Der Geheimtipp der Gastgeberin: Lea Ober-

hofer empfiehlt, unbedingt in die Welt der „Soulful Aroma Moments“ einzutauchen. Bei diesem Signature Treatment wird gemeinsam mit dem Spa-Team ein auf die eigenen Bedürfnisse abgestimmtes Öl für die Behandlung ausgewählt, von „Vitalizing“ über „Nourishing“ bis hin zu „Balancing“. Die entspannende Anwendung in Kombination mit den zarten wohltuenden Düften sorgt für Kokon-Momente. Die Gäste fühlen sich leicht und zugleich wohlbehütet.

**Heizung - Sanitär
Lüftung - Wellness
Solar**

**WIR WÜNSCHEN
VIEL ERFOLG**

TERMOTEA

Telfen - Lanzin 4 . 39040 Kastelruth . Tel. 0471/705255
Fax 0471/704934 . www.termoteam.com . info@termoteam.com

MESSNER
SPENGLEREI | LATTONERIA

Ausführung der gesamten Spenglerarbeiten

Föstlweg 27 | 39040 Kastelruth
Tel. 349/1171637 | info@o-messner.com | www.o-messner.com

**Einrichtung von:
Porzellan, Glas,
Besteck, Tafelgeräte,
Küchengeräte und
Gartenmöbel**

descho

HOTEL SERVICE S.a.S. - K.G.

Kopernikusstraße 17 | 39100 Bozen
Tel. 0471 50 24 74 | Fax 0471 50 24 67
www.descho.it | descho@descho.it

RUBNER
türen

**Lieferung und Montage der
Innen- und Brandschutztüren sowie
der Schiebeelemente aus Holz**

Rubner Türen GmbH, Handwerkerzone 10, I-39030 Kiens
T: +39 0474 563 222, tueren@rubner.com
www.rubner.com/tueren

**elektro
a.haller**

**electro
universal**

WIR BRINGEN LICHT IN DAS SENSORIA DOLOMITES...

elektro-haller.com

electrouniversal.it

www.simonazzi.bz.it

**500m²
Showroom
für Böden**

**BÖDEN
SIMONAZZI**
Böden - Pavimenti

**Ihre Füße werden
Augen machen ...**

Völs am Schlern (BZ) - info@simonazzi.bz.it
Handwerkerzone 101 Tel. 0471/726006

MÖBEL LADINIA
TISLERIA - TISCHLEREI - FALEGNAMERIA

39030 WENGEN - GADERTAL
Handwerkerzone Pederöa 5
Tel. 0471 / 84 31 52
info@moebel-ladinia.com
www.moebel-ladinia.com

**BILDER, die bewegen.
SOUND, der unter die Haut geht.**

Vertrauen Sie auf uns - die Spezialisten im Bereich
Audio- und Videosysteme.

putzeraudiovisual

www.putzer-audiovisual.com



Foto © Luca Putzer

Foto © Brandhamic



Foto © Brandhamic

Qualität in Vielfalt.

Sinnvolles und bewusstes Weglassen

Das Sensoria Dolomites steht für Slow Travel – bewusstes Reisen, das alle Sinne anspricht und das Leben durch neue Erfahrungen bereichert. Die Gäste begeben sich auf eine Sinnesreise, die sie in ihrem ureigenen Rhythmus erleben können. Das einzigartige Konzept des Hauses schenkt ihnen die Freiheit, immer genau das zu tun, wonach ihnen gerade der Sinn steht. Um alles andere kümmern sich die Sensoria Soulmates mit Feingefühligkeit und Leidenschaft. Auf das Wesentliche reduziert, punktet das Sensoria Dolomites zeitgleich mit einer Fülle an Service-Leistungen, die ihresgleichen sucht. Der Respekt vor der Natur und ihren Ressourcen ist Lea Oberhofer und ihrem Ehemann Simon Leitner seit jeher wichtig. Nachhaltigkeit ist hier weit mehr als ein Schlagwort, sie ist gelebte Philosophie. „Sinnvolles und bewusstes Weglassen, nicht kompletter Verzicht, das ist für mich nachhaltiger Genuss“, bringt es Lea Oberhofer auf den Punkt. Für sie sind es die Mikromomente, die zählen, die Menschen langsam, aber bewusst zu einer tiefgreifenden Veränderung veranlassen und sie selbst die Notwendigkeit des Wandels erfahren lassen. Deshalb setzen die Sensoria



Foto © Luca Putzer

Soulmates auf regionale Kreisläufe. Die Gäste sollen sich ganz auf die Kulinarik, die Umgebung und die Menschen einlassen können. Aus diesem Grund arbeiten die Gastgeber mit vielen kleinen Partnern in der nahen Umgebung auf Augenhöhe zusammen. So schaffen und sichern sie gleichzeitig gemeinsam Arbeitsplätze. Das beste Beispiel für die gelebte Regionalität im Sensoria Dolomites sind die von der Gastgeberfamilie mitinitiierten Spezialitätenwochen „Schlerngenuss Dolomites“. Während dieses Genussevents werden ausschließlich Gerichte aus Zutaten serviert, die zu 100 Prozent aus der Dolomitenregion Seiser Alm stammen.

Doch nicht nur während der kulinarischen Wochen, sondern Tag für Tag wird im Sensoria Dolomites dieses entschleunigte Konzept so konsequent wie möglich umgesetzt. Eine Lebensaufgabe, der sich die Gastgeber zum Beispiel durch die Fermentierung oder das Einkochen von Lebensmitteln stellen – eine Herausforderung, der man im Sensoria Dolomites mit Spaß und Freude begegnet, um einen kleinen Beitrag zum Erhalt und Teilen der lokalen Schätze zu leisten. All diese lokalen Schätze sorgen für besondere Geschmacksmomente. Im Sensoria Dolomites genießen die Gäste ein All-Day-Inklusiv-Arrangement nach dem Motto „exklusiv inklusiv“. Das kulinarische Konzept des Sensoria Dolomites bewegt sich am Puls der Zeit, ist aber gleichzeitig ihrem ursprünglichen und vor allem authentischen Charakter zutiefst verpflichtet. Die kulinarische Reise beginnt für die Gäste schon mit

dem morgendlichen Bummeln über den Genussmarkt. Sie schlendern von Stand zu Stand, bedienen sich an Südtiroler Spezialitäten, Backfrischem, saisonalem Obst, Gemüse und vielem mehr – ganz ohne Eile. Das Sensoria Dolomites steht für Genuss ohne Eile, der auch im Rahmen der Nachmittagsjause und beim Dinner, das von ausgewählten Südtiroler Weinen begleitet wird, erlebbar ist. Die Küche vereint Aromen aus Nord, Süd und West – von Südtiroler Spezialitäten über die mediterrane Vielfalt Italiens bis hin zu den Genüssen Frankreichs. Wer einen besonderen Anlass feiern oder Zweisamkeit am Fuße des Schlerns genießen möchte, entscheidet sich für das private Dinner im Genussatelier. Dort finden auch vielfältige Verkostungen statt, die die Sinne ansprechen und schulen. Genuss im Sensoria Dolomites bedeutet, an nichts denken zu müssen und sich darauf verlassen zu können, dass alles da ist.

Exquisite kulinarische Genussmomente



www.doormatic.it

MERAN (BZ) | L. Zuegg-Str., 70
T 0473 443799 | info@doormatic.it



WIR BEDANKEN UNS FÜR DIE GUTE ZUSAMMENARBEIT UND WÜNSCHEN DER FAMILIE OBERHOFER-LEITNER VIEL ERFOLG!

www.holzring.it



SAVE WATER WITH DESIGN POOL COVER
PLANUNG. FERTIGUNG. MONTAGE. SERVICE.

www.rollo-solar.de



Beratung | Verkauf | Verlegung

Tel 0473/490929 - www.fliesenservicekg.it



Um Holzbau und Innenausbau besser

DURCHFÜHRTE ARBEITEN: Holzbau · Fassaden · Balkone

brida.com



Ein Kraftplatz mit Herz.

SENSORIA

DOLOMITES

Fam. Oberhofer-Leitner
Schlernstraße 37
Seis am Schlern
Tel. 0471/706522

info@sensoriadolomites.com
www.sensoriadolomites.com

Luxus für die Seele

Egal, ob in der tiefe Ruhe vermittelnden Bibliothek mit ihrem sorgfältig ausgewählten Sortiment – deutsche und italienische Klassiker, spannende Fachlektüre und bibliophile Besonderheiten –, im lichtdurchfluteten Innenhof mit dem markanten Gartenbonsai oder im traumhafte Spa-Garten – im Sensoria Dolomites findet jeder Gast seinen persönlichen Lieblingsplatz. Die Reduzierung aufs Wesentliche lässt Raum entstehen, um die tiefen Glücksmomente des Lebens wahrzunehmen. Diese erleben die Gäste nicht nur im Sensoria Dolomites selbst, sondern auch in der faszinierenden Naturlandschaft, die es umgibt. Das ausgedehnte Wanderwegenetz und zahlreiche Bike-trails im Sommer, 181 Pistenkilometer

und 80 Kilometer Loipen im Winter laden dazu ein, Kraft und Ruhe in der Natur zu tanken. Die Entspannung fällt nach begleiteten Bergtouren oder Genuss-Safaris durch das Feinschmeckerland Südtirol noch leichter – in einem Ambiente, das dank spürbarer Liebe zum Detail und der Leidenschaft der Gastgeber wahren Luxus bietet – nämlich jenen der die Seele bereichert.

„Kennen Sie dieses Gefühl? Von dem man hofft, dass es für immer anhält?“, fragt Lea Oberhofer abschließend lächelnd. „Genau das ist Luxus für die Seele. Und genau dieses Gefühl beseelte uns, als wir endlich unseren Kraftort teilen durften. Wir freuen uns auf kleine und große Momente des Glücks. Für uns, aber vor allem für unsere Gäste.“

Herzlichen Dank an das Sensoria Dolomites in Seis, Familie Oberhofer-Leitner, für Ihr Vertrauen in unsere Arbeit.
KERUM - Sinichbachstr. 1-3 - 39012 Meran
www.kerum.it - gaston@kerum.it

KERUM
Indoor & Outdoor



Relax!
Wir passen
auf Sie auf.

GEST Broker.
Der Versicherungspartner
für Südtirols Spitzenhotels.

www.gest-broker.it

**GEST
BROKER**

Versicherungen / Assicurazioni

hogast partner gastropool partner

Lex RESCH[®]

Saubere, gesunde Lebensräume

Lieferung und Montage
der Zentralstaubsauganlage

Kardaun | info@lexresch.it | Tel. 0471 35 30 93

